



Logistika Plussi süsiniku jalajälg aastal 2023

Metoodika

- ☞ **Vähendamaks negatiivset mõju keskkonnale**, oleme järjepidevalt Logistika Plussis tegelenud protsesside efektiivsemaks muutmisega, tehnoloogiate arendamisega ning keskkonnasõbralike lahenduste leidmisega. Keskkonnale negatiivse mõju vähenemine on olnud pikalt üks osa meie üldisest strateegiast.
- ☞ Leidmaks investeringute ja tegevuste keerukuse mõistes kõige optimaalsemad tegevused, mis annavad **suurima mõju** meie süsiniku jalajälje vähendamiseks, oleme otsustanud mõõta seda edaspidi **regulaarselt**. Jalajälje hindame kogu ettevõttes tervikuna, kalendriaasta lõikes.
- ☞ Hindamisel jälgime **Kliimaministeriumi** antud suuniseid ja arvutusmudelit.
- ☞ Arvutusmudel toetub enim kasutust leidvatele rahvusvahelistele KHG (GHG- **Greenhouse Gas Protocol**) jalajälje arvutamise metoodilistele juhistele ja standarditele.

Arvesse võetavad mõjuvalad (tegevused ja heiteallikad, mis põhjustavad kasvuhoonegaase) on:

Mõjuala 1

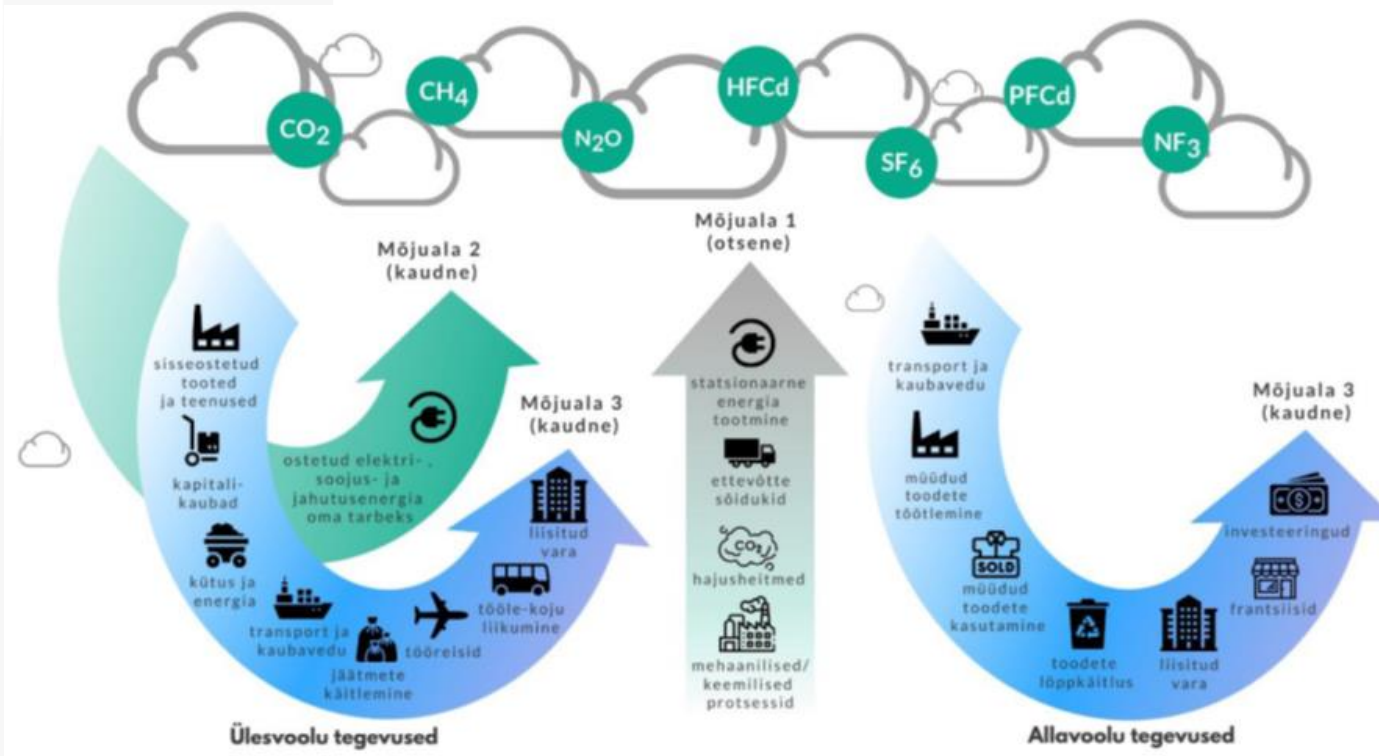
Otsene heide, mis pärineb organisatsiooni **enda omatud** või **kontrollitud** heiteallikatest ja tegevustest.

Mõjuala 2

Kaudne heide, mis tuleneb organisatsiooni poolt **sisse ostetud ja tarbitud energia tootmisest** (nt organisatsiooni ostetud ja tarbitud elektri-, soojus- ja jahutusenergia), mis on **toodetud teises organisatsioonis**. Sellisel juhul organisatsioon, kes oma KHG jalajälge hindab, ise seda energiatootmist ei oma ega kontrolli.

Mõjuala 3

Muu kaudne heide, mis on põhjustatud **organisatsiooni tegevustest, toodetest ja teenustest** (v.a ostetud elektri-, soojus- ja jahutusenergia tarbimine ehk mõjuala 2 heide), kuid mille KHG-de heiteallikaid KHG jalajälge hindav organisatsioon ei oma ega kontrolli.



2023. aasta KHG emissioonid Logistika Plussis

2023. aastal oli meie CO2 jalajälg **1086,07** tonni CO2 ekvivalenti (vs 2022a 1090,14 tonni CO2)

Tegevuspiirid:

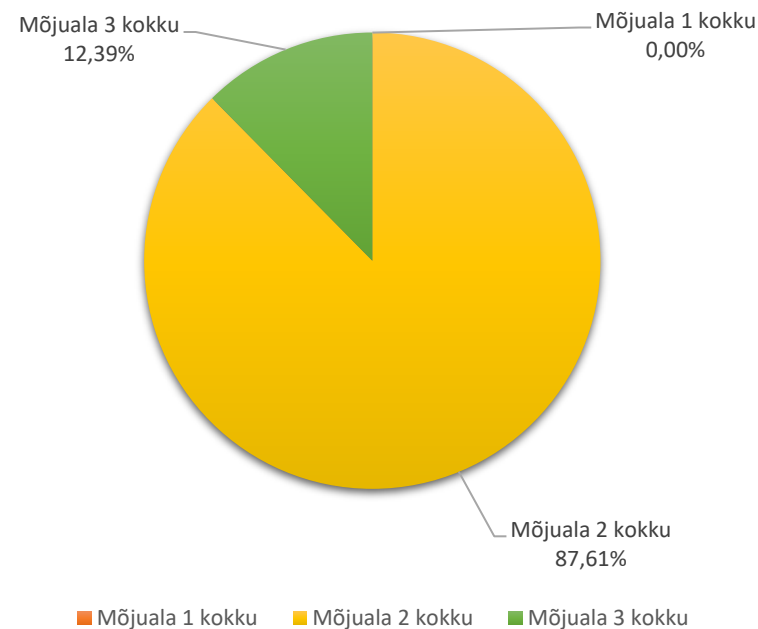
☞ Mõjuala 1: Enda energia tootmisega seotud KHG heidet ei tuvastatud.

☞ Mõjuala 2: Sisseostetud elektri- ja soojusenergia.

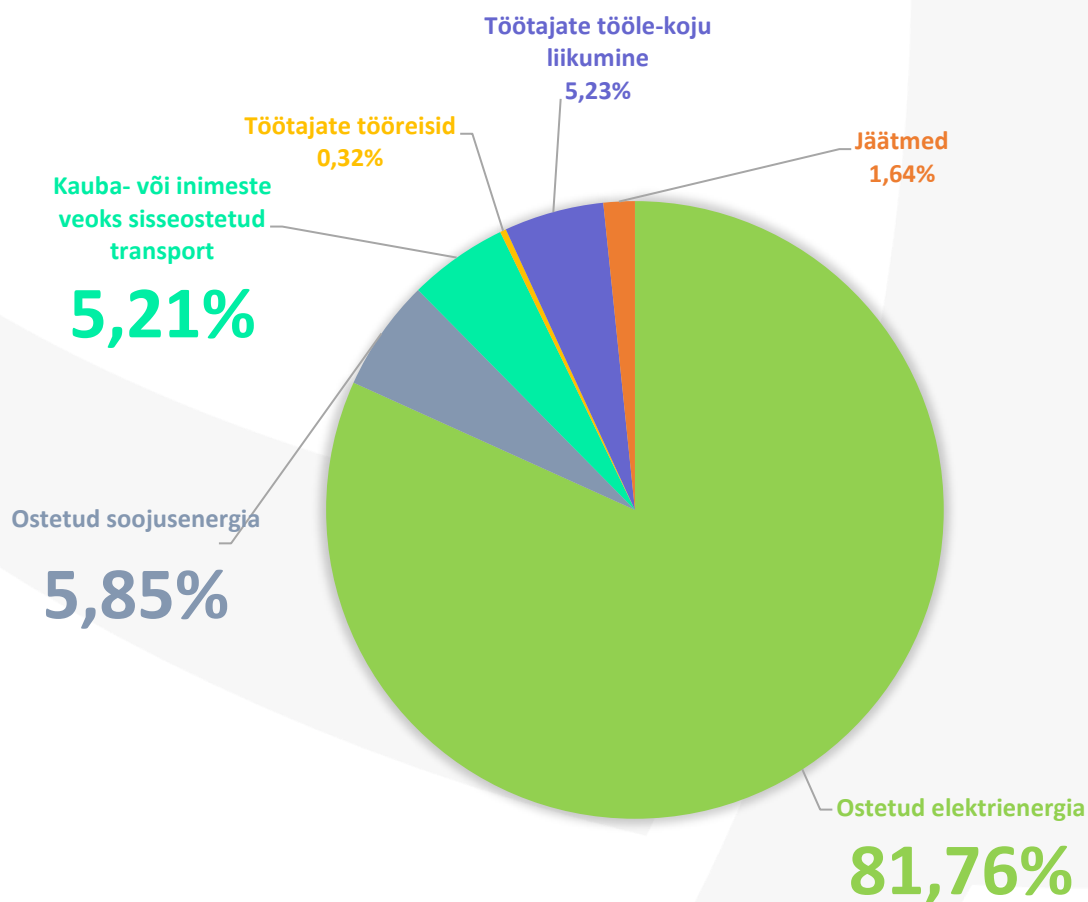
☞ Mõjuala 3: Tekkinud jäätmed, töötajate tööle-koju liikumine ning tööreisid.

Emissioonide aruandlusperiood on 1. jaanuar 2023 kuni 31. detsember 2023.

KHG JALAJÄLG

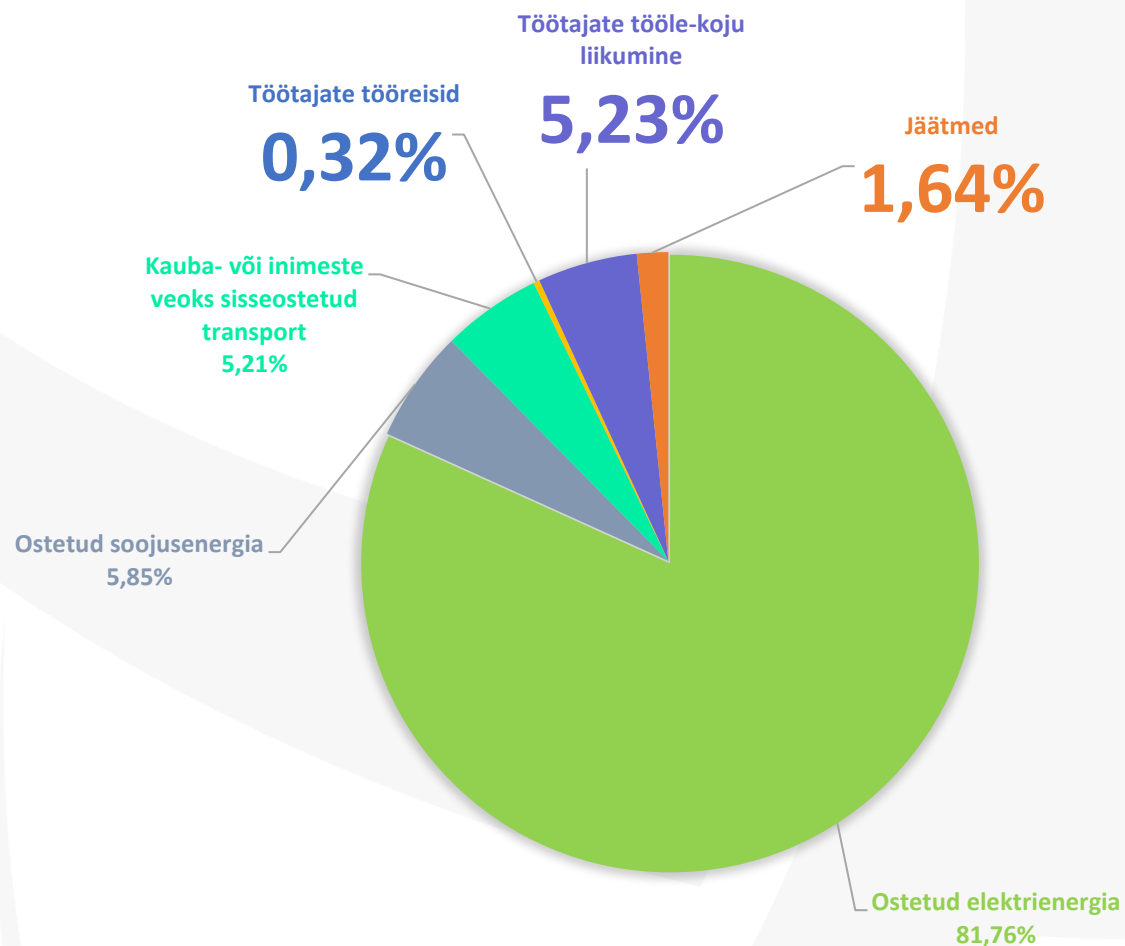


2023. aasta KHG emissioonid



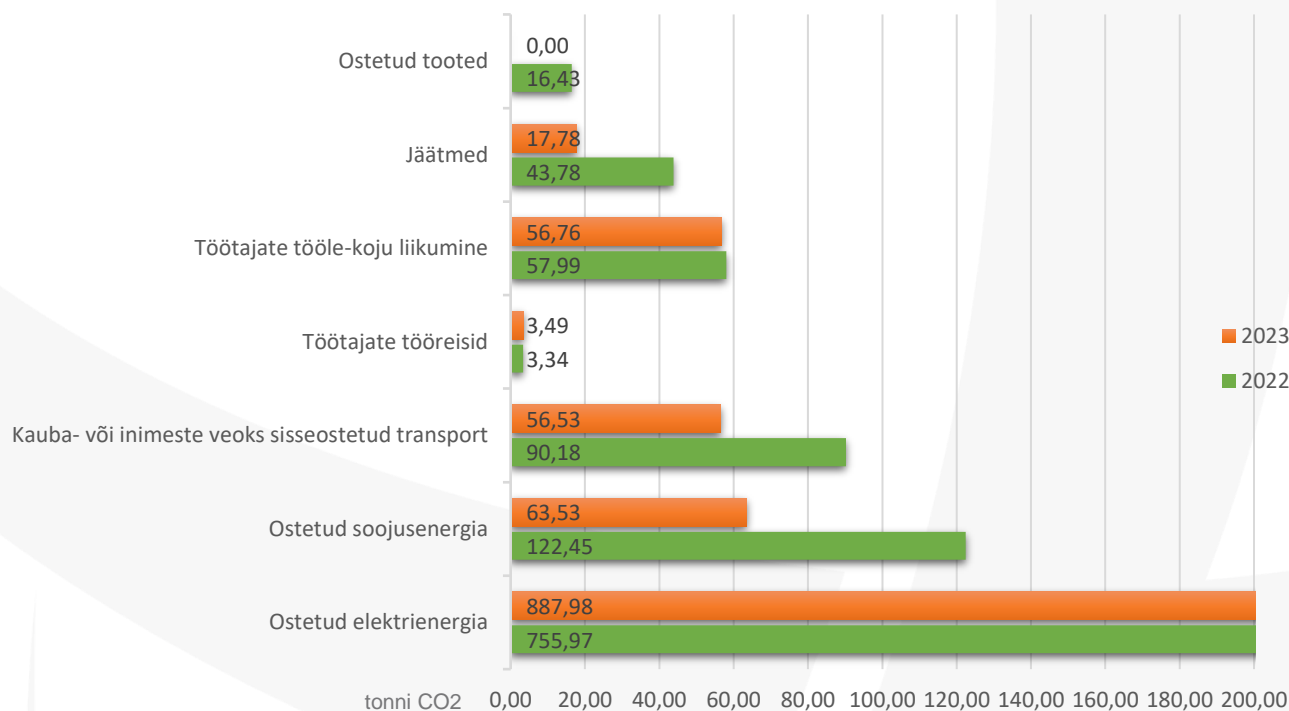
- Suurimat mõju avaldab (81,76%) **sisseostetud elektrienergia**. Mõlemas logistikakeskuses on kasutusel tavaelekter.
- **Soojusenergia** (5,85%) tarbimise puhul on suurim mõjutaja Välja tee logistikakeskuses kasutatav maagaas. Võrreldes 2022. aastaga on juurde ostetud gaasi kogus vähenenud 46% tänu maaküttesüsteemi ehitusele. Punase tn puhul on kasutusel keskkonnasõbralik biomassil baseeruv kaugküte.
- **Sisseostetud transpordist** (5,21%) tulenev mõju koosneb kliendile **edasimüüdavast maanteetranspordi teenusest** ning **töötajatele** pakutavast **bussitranspordist** talvehooajal.

2023. aasta KHG emissioonid



- Väiksema mõjuga (5,23%) on **töötajate tööle ning koju liikumisest** tulenev heide. Kuna töötajate keskmine arv aasta lõikes ning profiil on samad, kasutati eelmise jalajälje hindamise raames tehtud küsitluse andmeid, millele vastas 85% töötajatest. Tulemust laiendati 2023 aasta keskmisele töötajate arvule (154).
- Töötajate **tööreiside** (0,32%) andmed saadi sama küsitluse teel, kus töötajatel küsiti hinnangulist 2022.a läbitud kilometraaži. 2023. aasta puhul kasutati samu andmeid, kuna mahud olid sarnased.
- **Jäätmeid** (1,64%) kogutakse Logistika Plusis liigiti. Andmed on kogutud jäätmekäitluse saatelehtedelt.

2022 vs 2023. aasta KHG emissioonid



- **Kasvanud on sisseostetava elektrienergia kogus**
 - Ühe suurkliendi projekt mõjutavas sisseostetava elektrienergia kogust (+70t CO2 ekvivalenti)
 - Kasutusele on võetud maakütte süsteem
- **Vähenenud on ostetud soojusenergia kogus**, kuna Välja tee 1 on kasutusele võetud maakütte süsteem ning vajadus maagaasi sisse osta on vähenenud.
- **Vähenenud on jäätmete käitlemine**, kuna on tekkinud vähem kogutavaid jäätmeid (2022 kogus 245t vs 2023 kogus 85t), vähenemine on seotud käibe langusega.
- 2023. aastal **ei ole arvestatud ostetud tooteid** kuna andmete kogumise meetoodika on ebaproportsionaalselt keeruline ning info eriheitetegurite osas ebapiisav. Eeldatav summaarne kliimamõju vastavate toodete osas on minimaalne.
- Vähesel määral on arvutustulemusi mõjutanud ka Kliimaministeeriumi poolt etteantud **eriheitetegurite väärtuste muutumine** (suurenenud).



 **LogistikaPlus**[®]